

Druckinfos und Tipps zur Datenerzeugung

Damit wir Ihnen ein schnellen, qualitativ hochwertigen und einwandfreien Druck garantieren können, gibt es bei der Erstellung Ihrer Druckvorlagen einiges zu beachten. Wir möchten Sie aus diesem Grund auf einige Dinge hinweisen.

Formate

BESCHNITT: Bitte achten Sie bei der Erstellung Ihrer Drucksachen, bei Bedarf, auf die Zugabe von 3mm Beschnitt auf jeder Seite.

Die von der schwarzen Punktlinie umrandete und gelb dargestellte Fläche ist Ihr gewünschtes Druckformat.

Damit es beim Schneiden nicht passiert, dass in Ihr Druckformat geschnitten wird, ist es wichtig, dieses im Original auf jeder Seite immer 3 mm größer anzulegen (blau dargestellte Fläche).

Beispiel A6
Endformat: 148x105 • Druckformat: 154x111

Auflösung

Bitte benutzen Sie beim Erstellen Ihrer Grafiken und Bilder eine Auflösung von 400 dpi (Dots/Inch). Damit kann ein einwandfreies Druckergebnis garantiert werden.

Farben

Werden die Bilddaten aus dem RGB-Farbraum umgerechnet, entstehen Farbverschiebungen und schwarz wird z.B. in alle vier Farben zerlegt, deshalb die Grafiken gleich im CMYK-Modus entwerfen.

Auf den letzten Seiten befinden sich Farbtabellen. Diese zeigen die Simulation der verschiedenen Prozessfarben auf unserem Digitaldrucker (Splash G640/DC12). Wählen Sie eine HKS-Farbe und suchen Sie auf der dazugehörigen Tabelle die passenden CMYK-Werte raus und übernehmen Sie diese in Ihr Dokument.

z.Bsp: HSK01=0% Cyan (C)
19% Magenta (M)
63% Yellow (Y)
0% Black (K)


Allgemeine Informationen

- Vermeiden Sie Haarlinien in Ihren Dokumenten, die Linienstärke sollte mindestens 0,15 mm bzw. 0,425 pt betragen.
- Platzieren Sie Bilder in der korrekten Auflösung, berücksichtigen Sie dabei Skalierungen. Bildausschnitte sollten möglichst schon im Bildbearbeitungsprogramm bestimmt werden.
- Entfernen Sie Seiten, die nicht zum Projekt gehören aus dem Dokument. Vakantseiten bitte unbedingt im Dokument belassen und auch bei der PostScript-bzw. PDF-Erstellung mit generieren, damit die Seitenreihenfolge für uns ersichtlich ist.
- Alle Schriftinformationen in Grafik-EPS-Dateien sollten bereits in Pfade (Zeichenwege) umgewandelt sein.
- Bei der Namensgebung unbedingt auf Sonderzeichen verzichten. Benennen Sie Ihre Daten eindeutig, z. B. mit Angabe der Seitenzahlen: Prospekt_Mueller_001-020.pdf.

Datenformat

Es können folgende Datenformate verarbeitet werden:

- offene Daten aus den Anwendungsprogrammen (gegen eine Aufwandspauschale)

Macintosh 

Macromedia FreeHand

Adobe Illustrator

QuarkXPress

Windows 

Macromedia FreeHand

Adobe Illustrator

CorelDRAW

QuarkXPress

- geschlossene Daten

PS-Dateien 

Eine saubere PostScript-Erstellung wird ab Seite 3 beschrieben.

PDF-Dateien 

Für einen optimalen Auftragsablauf sind PDF-Daten ideal. Die Erstellung einer druckfertigen PDF-Datei wird ab Seite 3 beschrieben.

Datenträger, Datenübertragung

- CD-ROM/DVD
- ZIP 100
- ISDN: Leonardo Grand Central Pro
(0375) 277 4662
- E-Mail: digitaldruck@imagesetter.de
- USB-Stick
- Fire Wire/USB Festplatten
- Digitalkamera-Medien
(CF, MD, MS, SM, SD, MMS)

Dokumentation

Es sollten nur die für den einzelnen Auftrag erforderlichen Daten abgespeichert sein. Eine deutliche Kennzeichnung der Datenträger mit Auftragsbezeichnung, Adresse und Telefonnummer des Datenlieferanten erleichtert die Abwicklung.

Selbstverständlich stehen wir Ihnen für weitere Fragen rund um die Themen Datenhandling, Druckvorstufe, Druck und Weiterverarbeitung gerne zur Verfügung. Wir bemühen uns, bei gelieferten Daten die Probleme frühzeitig zu erfassen. Daten, welche nicht den Anforderungen entsprechen, werden von uns nach Absprache und auf Wunsch des Kunden überarbeitet. Die Berechnung erfolgt nach Zeitaufwand.

Ansprechpartner:

Frau Beyreuther, Frau Hänke

Telefon (0375) 277 46 46

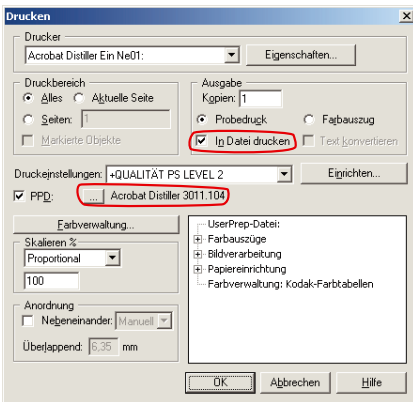
Fax 277 46 45

eMail: digitaldruck@imagesetter.de

h+m kommunikation und werbung gmbh
herschelstr. 5 • 08056 zwickau

Erstellen einer PostScript-Datei

Starten Sie in Ihrem Layoutprogramm das Druckmenü.



Zur PostScript-Ausgabe wählen Sie dann Datei an. Anschließend klicken Sie die Schaltfläche Sichern und können dann den Dateinamen und Speicherort definieren. Wir verweisen nochmals auf eine nachvollziehbare Benennung. Verwenden Sie PostScript-Level 2, Datenformat Binär und fügen Sie alle Zeichensätze ein.

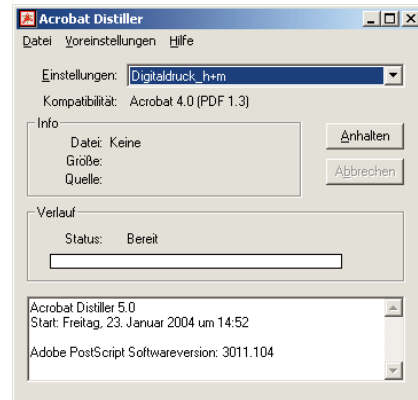
Datei als PDF distillieren

Voraussetzung

Zur Erstellung eines druckfähigen PDF-Dokumentes ist die Verwendung von Acrobat Distiller Voraussetzung, da nur mit Hilfe des Distillers drucktechnische Einstellungen vorgenommen werden können, die für den CTP-Workflow notwendig sind.

1. Adobe Acrobat Distiller

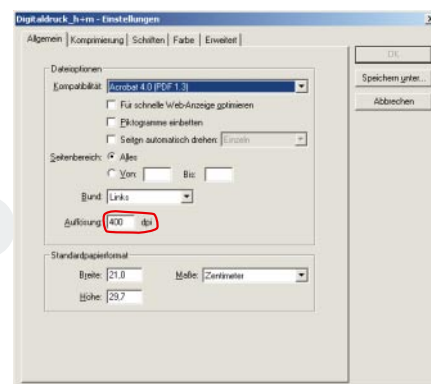
Ist der Acrobat Distiller gestartet, erscheint folgende Oberfläche. (siehe rechts oben)



Über den Menüpunkt *Voreinstellungen* und *Einstellungen* gelangen Sie zu den folgenden Registerblättern:

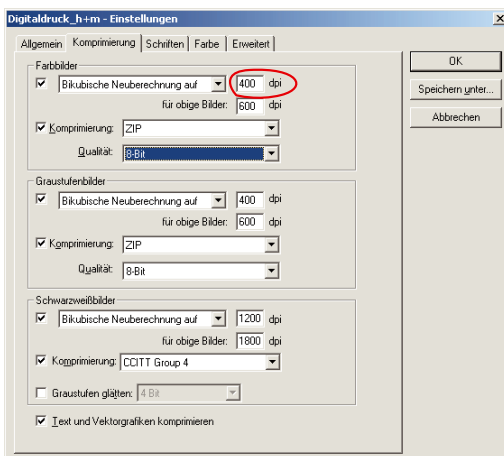
1.1 Allgemein

- Wählen Sie hier unter *Kompatibilität* Acrobat 4.0 (PDF 1.3). Diese Einstellung ist notwendig, damit bessere Kompressionsverfahren eingesetzt werden.
- Die Auflösung und das Standardpapierformat sind nur relevant wenn in der erzeugten PostScript Datei keine Einstellungen hinterlegt sind (z. B. bei EPS-Dateien).



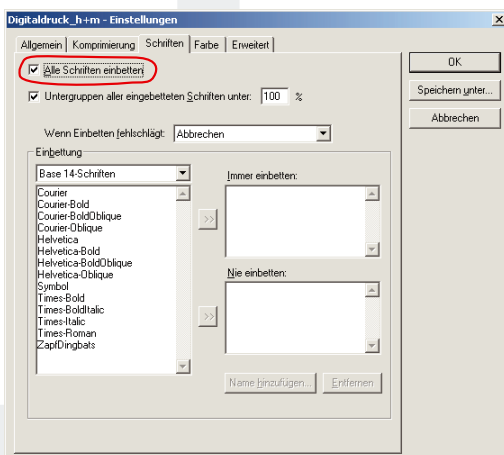
1.2 Komprimierung

- Um Verluste durch Komprimierungen zu vermeiden, ist nur die ZIP-Komprimierung empfehlenswert – bzw. bei Bitmap-Bildern die CCITT Group 4 Komprimierung.



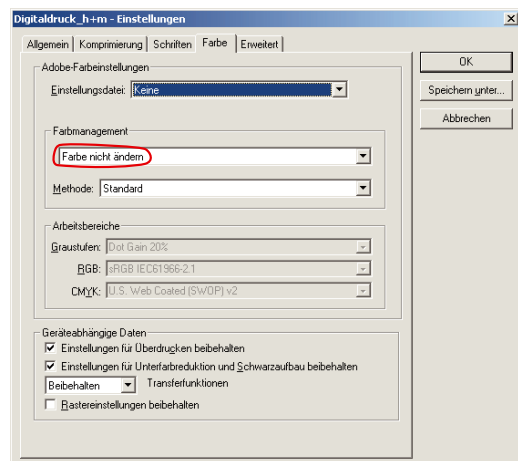
1.3 Schriften

- Im Registerblatt Schriften müssen alle Schriften eingebettet werden.

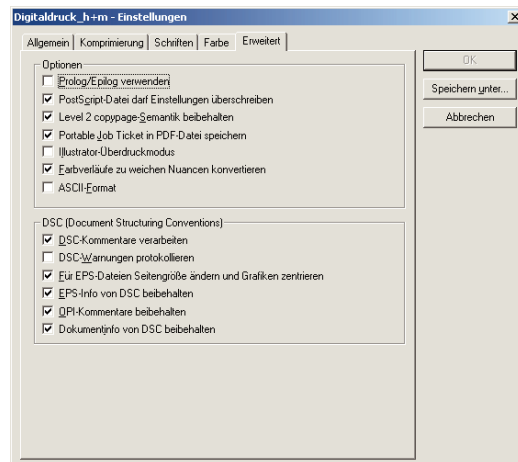


1.4 Farbe

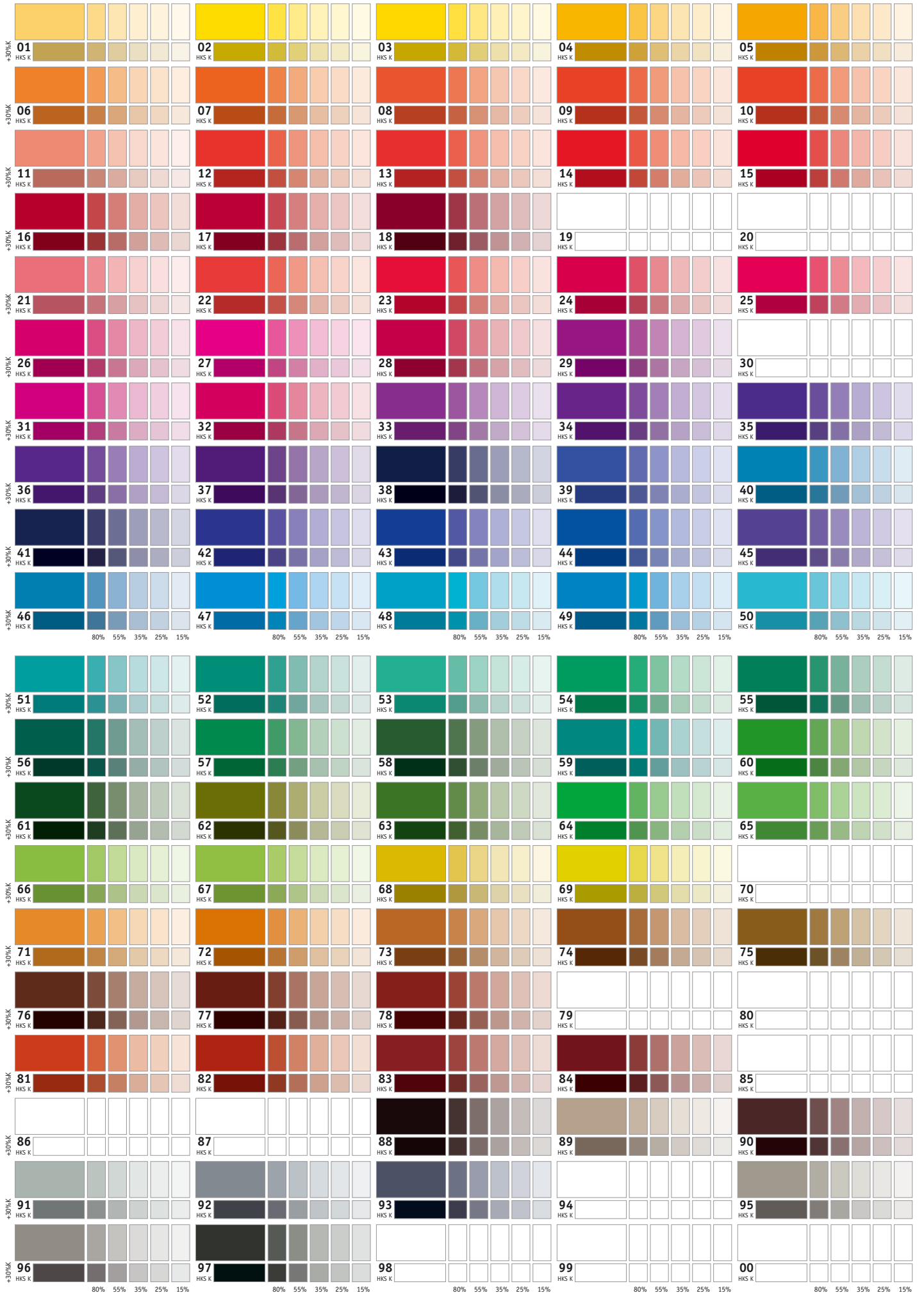
- Bitte verwenden Sie kein Farbmanagement.



1.5 Erweitert



Wenn Sie die Einstellungen so vorgenommen haben, können Sie jetzt, per Drag + Drop auf das Distillerfenster, Ihre PostScript-Daten generieren.



H K S K					H K S K					H K S Z					H K S Z				
HKS	C	M	Y	K	HKS	C	M	Y	K	HKS	C	M	Y	K	HKS	C	M	Y	K
01	0	19	63	0	48	99	0	20	3	01	0	15	53	0	49	71	0	7	0
02	0	10	98	0	49	99	14	0	18	02	0	2	79	0	50	65	0	17	0
03	0	12	100	0	50	73	0	18	0	03	0	13	79	0	51	78	0	24	0
04	0	31	97	0	51	92	7	42	0	04	0	28	67	0	52	70	0	40	0
05	0	39	95	0	52	98	13	60	3	05	0	31	63	0	53	68	0	42	0
06	0	57	84	0	53	78	0	51	0	06	0	42	58	0	54	72	0	53	0
07	0	71	88	0	54	99	0	80	0	07	0	53	57	0	55	78	14	51	5
08	0	78	80	0	55	97	5	73	23	08	0	62	57	0	56	70	14	44	14
09	0	85	84	0	56	100	24	67	36	10	0	73	60	0	57	77	8	63	0
10	0	85	84	0	57	96	13	86	8	11	0	42	32	0	58	53	13	51	21
11	0	55	47	0	58	78	21	81	46	12	0	76	58	0	59	73	0	35	0
12	0	90	80	0	59	100	6	51	17	13	0	80	56	0	60	55	0	66	0
13	0	91	78	0	60	83	7	100	9	14	0	77	56	0	61	53	13	51	33
14	0	96	84	0	61	83	24	90	57	15	0	83	51	0	62	20	10	61	35
15	2	100	76	3	62	28	6	92	57	16	4	86	53	2	63	54	12	65	13
16	12	100	73	20	63	75	15	95	33	17	9	83	39	5	64	70	0	70	0
17	9	100	63	20	64	84	0	95	0	18	10	82	38	20	65	55	0	62	0
18	14	100	56	45	65	71	0	89	0	21	0	51	20	0	66	49	0	66	0
21	0	68	35	0	66	55	0	88	0	22	0	78	53	0	67	41	0	66	0
22	0	88	71	0	67	52	0	87	0	23	0	84	51	0	68	7	24	72	0
23	0	97	68	0	68	10	19	92	11	24	0	83	32	0	69	2	4	71	0
24	6	99	53	4	69	14	8	96	5	25	0	86	35	0	71	0	45	68	0
25	0	100	46	1	71	6	51	86	2	26	7	84	0	0	72	0	50	71	0
26	4	100	20	8	72	8	60	95	6	27	0	83	21	0	73	9	44	61	11
27	0	98	0	0	73	11	58	84	23	28	9	84	32	5	74	10	48	59	24
28	3	100	47	18	74	13	60	86	42	29	40	76	0	0	75	10	29	57	33
29	48	97	4	0	75	13	41	83	49	31	20	81	0	0	76	11	46	44	47
31	14	100	6	1	76	15	63	67	68	32	0	86	0	0	77	12	58	51	40
32	0	100	31	12	77	17	81	78	62	33	38	78	0	0	78	11	68	55	29
33	57	91	0	0	78	15	88	78	47	34	57	79	0	0	81	0	68	60	0
34	75	95	0	0	81	11	86	91	9	35	68	69	0	0	82	9	75	63	5
35	88	92	3	0	82	13	92	93	25	36	58	68	0	0	83	11	60	43	27
36	83	94	0	0	83	16	89	71	45	37	64	78	0	0	84	11	51	35	40
37	87	100	13	4	84	17	89	67	57	38	64	52	12	29	88	10	13	0	64
38	91	67	15	63	88	28	42	43	98	39	62	38	0	0	89	2	6	7	20
39	90	69	0	0	89	9	19	31	30	40	75	10	6	0	90	0	16	10	58
40	92	24	12	12	90	0	44	31	83	41	66	53	12	25	91	26	15	13	11
41	93	73	14	55	91	18	5	15	29	42	75	59	0	0	92	28	17	11	36
42	97	87	0	0	92	11	0	0	54	43	76	62	0	0	93	41	27	12	48
43	100	82	0	0	93	36	22	3	66	44	78	44	0	0	95	8	0	0	29
44	96	67	0	0	95	14	13	24	38	45	64	59	0	0	96	11	4	0	40
45	82	81	4	0	96	5	8	14	50	46	73	30	7	4	97	17	2	0	58
46	85	30	11	12	97	35	17	37	82	47	85	17	0	0	207	0	52	53	0
47	100	20	0	2						48	82	11	3	0	243	69	49	0	0

PANTONE U

C	M	Y	K	C	M	Y	K	C	M	Y	K	C	M	Y	K	C	M	Y	K
100	0	0	61	0	154	13	62	71	41	208	12	81	35	37	262	23	65	12	48
101	0	0	69	0	155	0	26	43	0	209	12	73	31	45	263	20	31	0	0
102	0	0	84	0	156	0	37	49	0	210	0	55	14	0	264	33	46	0	0
103	11	19	93	24	157	0	61	61	0	211	0	67	18	0	265	48	64	0	0
104	14	19	84	40	158	0	74	72	0	212	0	80	25	0	266	60	77	0	0
105	17	20	69	48	159	10	78	75	8	213	0	88	33	0	267	64	83	9	1
106	0	9	69	0	160	12	68	70	31	214	9	91	38	4	268	62	82	13	18
107	0	15	76	0	161	12	46	59	51	215	12	89	37	26	269	51	74	13	36
108	0	20	81	0	162	0	38	36	0	216	12	82	33	44	270	33	38	0	0
109	0	35	86	0	163	0	55	49	0	217	4	40	0	0	271	42	48	0	0
110	9	37	93	15	164	0	65	57	0	218	0	70	2	0	272	52	60	0	0
111	11	28	82	38	165	0	73	65	0	219	0	85	22	0	273	73	82	12	11
112	13	24	75	47	166	2	84	76	0	220	11	92	32	20	274	69	80	13	25
113	0	17	71	0	167	11	80	71	19	221	16	89	27	29	275	67	78	13	34
114	0	20	72	0	168	13	66	64	47	222	14	78	24	44	276	48	65	13	49
115	0	30	76	0	169	0	41	30	0	223	0	52	0	0	277	32	19	0	0
116	0	41	78	0	170	0	58	45	0	224	0	65	0	0	278	42	28	0	0
117	11	42	89	23	171	0	71	55	0	225	0	83	0	0	279	58	45	0	0
118	11	35	84	37	172	0	80	66	0	226	4	91	20	0	280	80	76	13	19
119	13	24	66	48	173	10	85	71	6	227	11	91	23	19	281	75	69	13	35
120	0	22	61	0	174	13	80	65	36	228	13	87	16	36	282	65	61	13	48
121	0	29	65	0	175	13	68	56	48	229	15	78	24	47	283	38	21	0	0
122	0	37	68	0	176	0	45	27	0	230	0	48	0	0	284	50	32	0	0
123	0	48	75	0	177	0	60	38	0	231	0	66	0	0	285	67	53	0	0
124	9	54	87	4	178	0	71	49	0	232	0	80	0	0	286	85	78	0	0
125	11	45	81	31	179	0	86	65	0	233	11	90	15	4	287	85	77	13	16
126	12	36	74	42	180	11	84	56	17	234	11	87	14	24	288	80	71	13	27
127	1	17	61	0	181	13	77	56	42	235	133	86	14	35	289	64	52	12	52
128	0	36	69	0	182	0	42	19	0	236	8	51	0	0	290	34	11	0	0
129	0	44	77	0	183	0	60	31	0	237	12	65	0	0	291	46	20	0	0
130	0	58	80	0	184	0	74	41	0	238	14	77	0	0	292	57	33	0	0
131	10	55	84	13	185	0	87	55	0	239	12	85	0	0	293	86	74	0	0
132	12	41	79	40	186	4	89	56	1	240	24	91	12	1	294	81	63	12	28
133	11	26	65	53	187	11	88	53	19	241	22	89	14	15	295	75	56	12	44
134	0	28	55	0	188	12	78	46	41	242	16	81	15	42	296	56	39	11	59
135	0	35	59	0	189	0	51	22	0	243	14	46	0	0	297	48	7	0	0
136	0	47	65	0	190	0	66	31	0	244	18	54	0	0	298	60	19	0	0
137	0	55	69	0	191	0	83	44	0	245	22	64	0	0	299	74	38	0	0
138	9	71	87	3	192	0	88	53	0	246	28	82	0	0	300	86	62	0	0
139	11	58	79																